

MÉTHODOLOGIE & PÉDAGOGIE CYPRE CONSEIL RH

*VOTRE PARTENAIRE DÉVELOPPEMENT DES COMPÉTENCES
MÀJ JANVIER 2023*

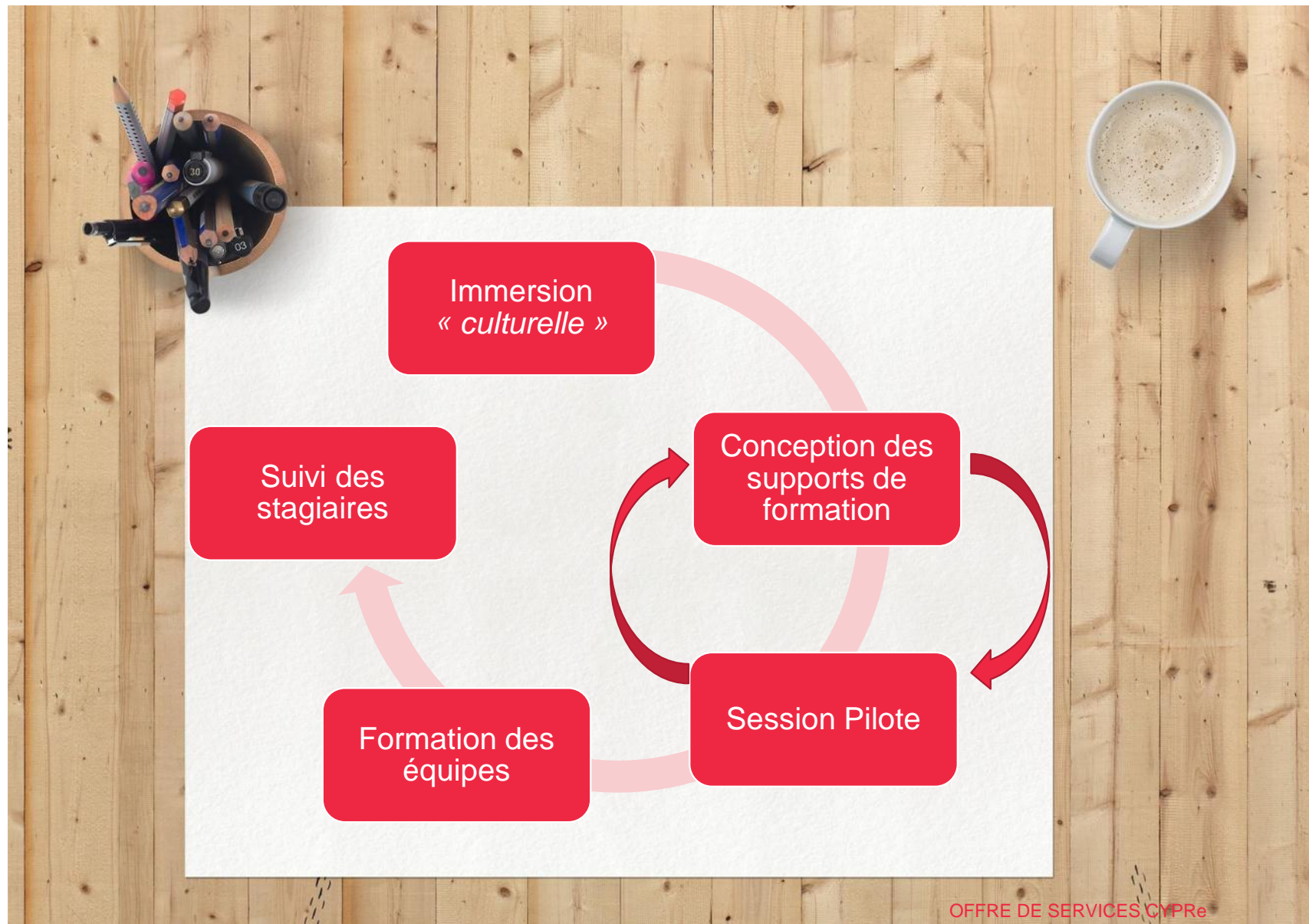


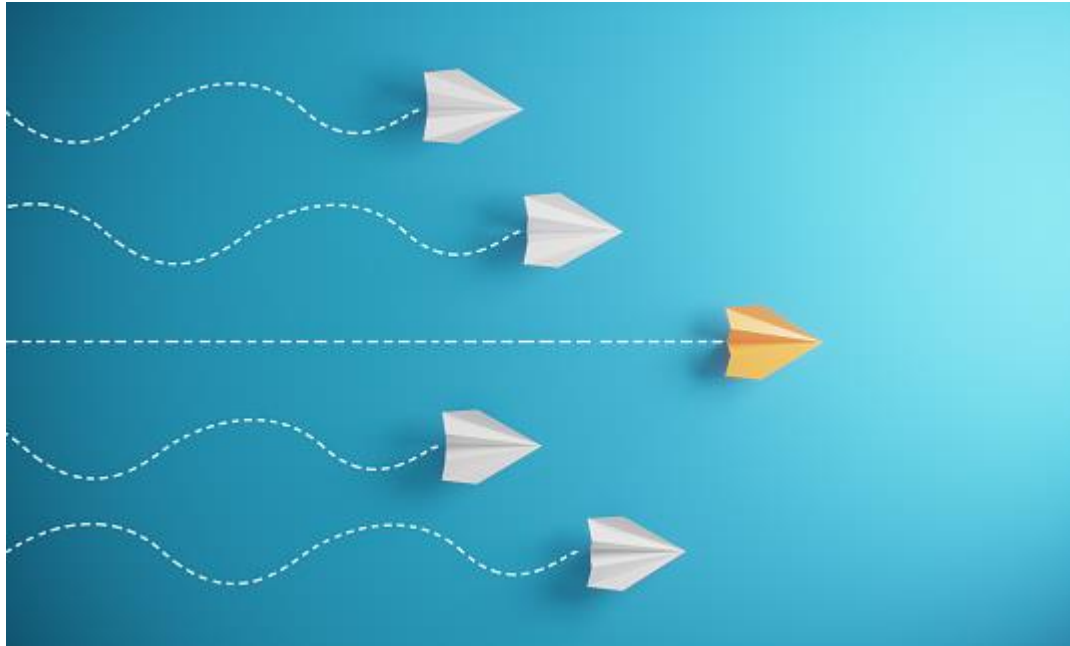
ACCOMPAGNER LE DÉVELOPPEMENT DE VOS COLLABORATEURS SUR-MESURE

- Après une **analyse de vos besoins** et une immersion au sein de vos équipes, nous vous proposerons des modules de formation de courte durée, pragmatique en lien avec les compétences à développer au sein de votre organisation.
 - Les modules présentés sur notre site vous permettent d'identifier les thématiques sur lesquelles nous sommes en mesure d'intervenir et seront à adapter à vos enjeux et à votre culture d'entreprise.
 - Cette adaptation passera par :
 - ✓ *une immersion auprès de vos équipes,*
 - ✓ *un échange avec le commanditaire de la mission,*
 - ✓ *un questionnaire amont adressé à tous les participants.*
 - Les **prérequis** sont définis et proposés en fonction des compétences à développer, stage par stage.
- Toutes nos formations sont **accessibles aux salariés en situation de handicap**.
 - Lors de nos échanges amont, nous identifierons les adaptations à prévoir en terme de contenu, d'organisation matérielle et/ou de logistique en fonction du public accompagné.
- **Modalité et délai d'accès:** la planification des actions de formation et l'organisation se feront en fonction de vos contraintes opérationnelles et organisationnelles.
- **Lieu :** Les formations auront lieu dans vos locaux.
- **Nous consulter pour nos tarifs :**
 - Mail : julie.teillet@cypre-rh.com
 - Tel : 06.24.47.05.34



CONSTRUIRE ET DÉPLOYER VOS FORMATIONS





LA PÉDAGOGIE CYPRE CONSEIL RH

UNE PÉDAGOGIE BASÉE SUR DE LA FORMATION ACTION

- Afin de rendre nos formations efficaces pour les apprenants, nous proposons une **pédagogie fortement participative** qui alterne à distance ou en présentiel des séquences pédagogiques en grand groupe et des séquences en sous-groupes.
- Cette alternance amène les apprenants à être acteur des séquences pédagogiques et donc à **favoriser l'ancrage**.
- Les temps de grands groupes seront dédiés à de la mise en commun de réflexion et aux apports méthodologiques et de posture indispensable pour accompagner le changement attendu par les organisations.



DES OUTILS ET MÉTHODES PÉDAGOGIQUES AU SERVICE DE VOS OBJECTIFS

- Une fois les objectifs pédagogiques définis, nous définissons les modalités pédagogiques permettant d'ancrer :
 - Apports théoriques au travers de supports projetés et de vidéos
 - Exercices pratiques
 - Mises en situation / Jeux de rôles
 - Questions / Réponses



LES FORCES MOTRICES	
Valeur	Le besoin pour
Esthétique	L'individu est motivé par la recherche d'une certaine forme d'harmonie et d'un équilibre. Il pourra ainsi valider la beauté des formes et des couleurs, les notions de sens et de cohérence ou encore le respect des ressources humaines et/ou planétaires.
Economique	L'individu est motivé par l'obtention d'un retour sur investissement pour chacune de ses actions. Il valorisera l'aspect pratique des choses.
Individualiste	L'individu est motivé par l'affirmation de soi. Il cherchera à être maître de sa vie, de ses choix et de ses actions.
Politique	L'individu est motivé par le fait de réaliser sa destinée comme celle des autres. Il apprécie le fait de prendre des responsabilités ambitieuses, d'exercer une certaine autorité et d'influencer les choix importants.
Athlétique	L'individu est motivé par l'acte aux autres et la volonté de réduire la souffrance dans le monde.
Traditionnaliste	L'individu est motivé par le respect de principes de vie très ancrés. Il craint de passer tout et qui gâcherait l'essentiel de ses choix.
Théorique	L'individu est motivé par l'apprentissage. Il admirera l'objectivité, la découverte de la vérité, la recherche de la nouveauté et cherchera à spéculer et à comprendre ce qui l'entoure.

Apports théoriques



Vidéo



Jeux de rôles



Méthodes projectives



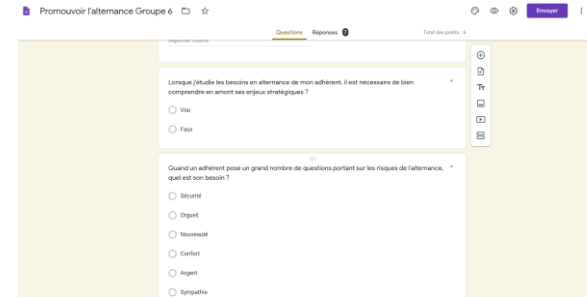
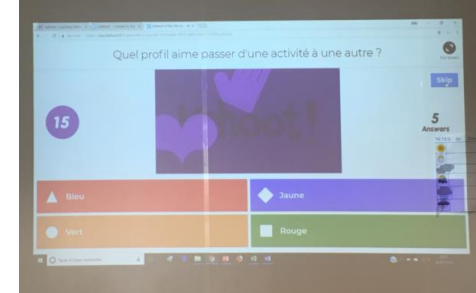
Exercices pratiques



DES OUTILS D'ÉVALUATION ET DE PLAN D'ACTION

- L'évaluation de l'acquisition des **compétences** se fait tout au long de l'action de formation au travers :

- De quiz,
- D'observation en situation,
- D'évaluation des connaissances.



Grille observation
Intervention : expliquer simplement un concept

Prénom : _____

Thème	1	2	3	4	5
Posture physique					
L'intervenant est détendu, enthousiaste.					
La posture est dynamique, en mouvement.					
Les gestes soulignent et mettent en valeur l'expression.					
L'intervenant regarde l'auditoire, est en contact avec les participants.					
A noter :					
Voix					
Le débit de la voix est varié et l'intervenant évite la monotonie.					
Le volume sonore est audible pour l'ensemble des participants.					
La prononciation est claire.					
A noter :					
Technique de présentation					
L'animateur utilise peu d'acronyme ou les explique aux participants.					
L'animateur utilise des illustrations pour favoriser l'explication (professionnel ou hors professionnel).					
L'animateur esquive en réalisant un schéma ou indique sur le papier board des concepts clés.					
Les participants sont en mesure de faire une synthèse du contenu évoqué.					
A noter :					

- Les participants construisent en fin de formation **des plans d'action** leur permettant de transférer la compétence acquise en actions concrètes et opérationnelles.



Plan d'Action individuel

Prénom & Nom : _____

Module : _____

Dates : _____

Identifiez 5 situations où vous allez expérimenter ce que nous venons abordé ensemble.

EXPERIMENTATIONS	OU ? QUAND ? AVEC QUI ?	COMMENT VERREZ-VOUS QUE CELA VOUS A ETE UTILE ?
1		
2		
3		
4		
5		

Sur une échelle de 1 à 10, quel est votre niveau de confiance pour réaliser ces expériences ?

